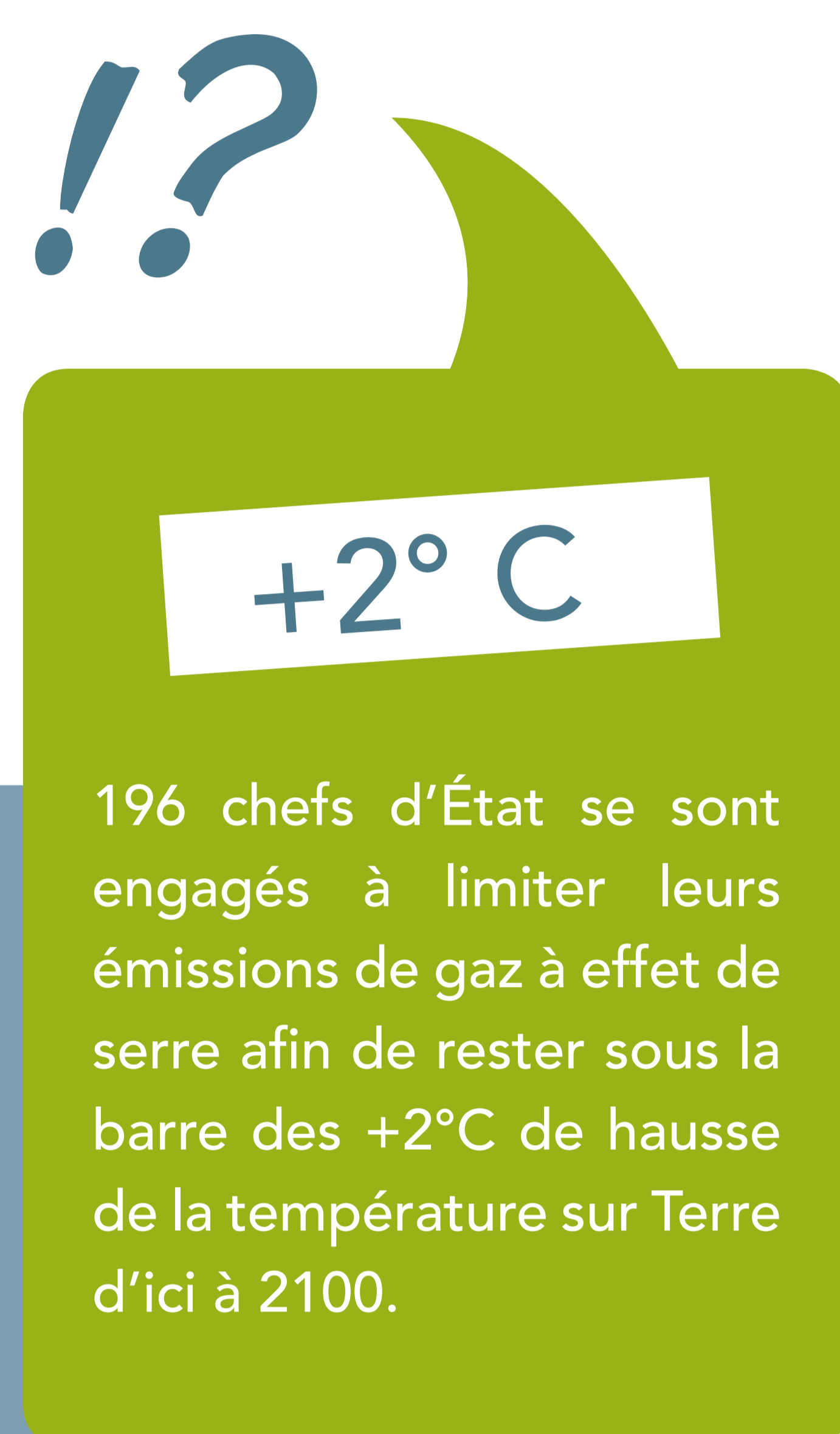


INTRODUCTION

Changements climatiques en Pays de la Loire : mieux comprendre pour agir !

La COP 21 qui s'est déroulée à Paris fin 2015 a vu 196 chefs d'État s'engager à limiter leurs émissions de gaz à effet de serre afin de rester sous la barre des +2°C de hausse de la température sur Terre d'ici à 2100.

Le monde entier a poussé un ouf de soulagement ! Mais rien n'est fait car chaque pays doit maintenant signer l'accord de Paris sur le climat et surtout agir concrètement à toutes les échelles de son territoire pour parvenir à cet objectif.



196 chefs d'État se sont engagés à limiter leurs émissions de gaz à effet de serre afin de rester sous la barre des +2°C de hausse de la température sur Terre d'ici à 2100.

Pourquoi cette exposition ?

◆ L'association France Nature Environnement Pays de la Loire a décidé de créer cette exposition sur les changements climatiques en Pays de la Loire afin de sensibiliser le plus grand nombre de citoyens aux enjeux de ces changements climatiques.

Que proposons-nous ?

◆ Que chacun, étudiant, enseignant, agriculteur, chef d'entreprise, élu, industriel, puisse agir à son niveau et avec ses moyens.



Il n'y a pas de petit geste pour être acteur de la transition énergétique et réussir le défi climatique du 21^e siècle.

Tous, nous pouvons agir !

Quelques notions de base pour démarrer :

Lutter contre les effets du réchauffement climatique revient à devoir mener de front deux chantiers : celui de l'atténuation et celui de l'adaptation.

L'atténuation vise à contrôler les émissions de gaz à effet de serre par des politiques de restriction ou de modification des activités humaines, avec pour objectif de diminuer les risques associés aux changements de température.

L'adaptation vise à installer une culture de prévention des risques sanitaires, naturels, infrastructurels, sociaux, économiques dans les territoires impactés.

De nombreux acteurs régionaux s'engagent ou étudient des pistes d'actions pour réussir la transition énergétique en Pays de la Loire.

Alors découvrez cette exposition et décidez à votre niveau d'une ou plusieurs actions à mettre en œuvre pour agir ensemble !

Pour la réalisation de cette exposition FNE Pays de la Loire a reçu le soutien financier des partenaires suivants :

