

## Comment accéder au profil environnemental ?

une adresse Internet accessible à tous :

[www.profil-environnemental.pays-de-la-loire.developpement-durable.gouv.fr](http://www.profil-environnemental.pays-de-la-loire.developpement-durable.gouv.fr)

## Une réalisation partenariale et évolutive

Le profil environnemental des Pays de la Loire a été élaboré au sein d'un comité piloté par la DREAL et le SGAR. La mise à jour 2015 de l'information s'est appuyé sur la contribution des partenaires suivants :

- **Établissements publics de l'État** : Agence des Aires Marines Protégées (AAMP), Agence de l'Environnement et de la Maîtrise de l'Énergie (ADEME), Agence de l'Eau Loire-Bretagne, Institut Français de Recherche pour l'Exploitation de la Mer (IFREMER) ;
- **Services de l'État** : Agence Régionale de la Santé (ARS), Direction Départementale des Territoires (DDT) de Maine-et-Loire, Direction Régionale de l'Environnement, de l'Aménagement et du Logement (DREAL), Direction Régionale des Affaires Culturelles (DRAC), Direction Régionale de l'Alimentation, de l'Agriculture et de la Forêt (DRAAF), Institut National de la Statistique et des Études Économiques (INSEE) ;
- **Chambres consulaires** : Centre Régional de la Propriété Forestière ;
- **Partenaires associatifs** : Air Pays de la Loire.

Ce comité est pérennisé pour assurer le suivi du profil, les compléments et les mises à jour ultérieurs.

Direction régionale de l'environnement, de l'aménagement et du logement

service connaissance des territoires et évaluation

5, rue Françoise Giroud  
CS 16326  
44263 Nantes cedex 2

Tél : 02 72 74 74 40

Directrice de publication :  
Annick Bonneville

## Le site Internet du profil environnemental des Pays de la Loire

[www.profil-environnemental.pays-de-la-loire.developpement-durable.gouv.fr](http://www.profil-environnemental.pays-de-la-loire.developpement-durable.gouv.fr)

Le profil environnemental régional, c'est...

**MISE À JOUR 2015**

**une référence commune pour l'intégration de l'environnement dans toutes les politiques publiques**

**un outil de connaissance et de partage à l'attention des décideurs politiques ou économiques comme des citoyens**

**un site Internet regroupant des données sur l'ensemble des thématiques relatives à l'environnement en Pays de la Loire : eau, risques, déchets, bruit, paysages ...**

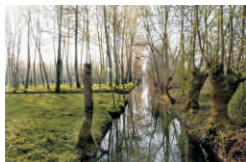




# PROFIL ENVIRONNEMENTAL DES PAYS DE LA LOIRE

Rechercher :  Ok  
 > Recherche avancée

- CONTEXTE ET DYNAMIQUES
- THÉMATIQUES ENVIRONNEMENTALES
- PROBLÉMATIQUES TRANSVERSALES
- ZOOMS TERRITORIAUX
- ENJEUX
- INDICATEURS



## Bienvenue sur le site du profil environnemental régional des Pays de la Loire

Le profil environnemental régional offre des clés de lecture pour une meilleure prise en compte de l'environnement dans les politiques publiques et dans les projets publics et privés en Pays de la Loire.

Il s'appuie sur un site internet évolutif, accessible à tous. Il permet une appréhension synthétique de l'information ainsi qu'une documentation détaillée grâce aux liens qu'il autorise.

Il comporte une analyse thématique des composantes environnementales (biodiversité, paysage, eau, risques, air, bruit, sols, etc.), elle-même étant complétée par des regards sur le changement climatique, la consommation de l'espace, la santé et la gouvernance.

Le profil environnemental comporte un diagnostic et précise les enjeux environnementaux. Des indicateurs permettront de suivre l'état de l'environnement. La diffusion des actions exemplaires promouvra de bonnes pratiques...

Accès direct aux rubriques

CONTEXTE ET DYNAMIQUES	THÉMATIQUES ENVIRONNEMENTALES	PROBLÉMATIQUES TRANSVERSALES	ZOOMS TERRITORIAUX	ENJEUX	INDICATEURS
Contexte géographique Contexte socio-démographique Contexte économique	Milieus naturels et biodiversité Paysages et patrimoine Ressources en eau Risques naturels Risques technologiques Énergie et effet de serre Air Déchets Sol et sous-sol Bruit	Changement climatique Santé-environnement Consommation d'espace Gouvernance	La Loire amont Le littoral nord L'agglomération de Laval	Économie des ressources naturelles et changement climatique Qualité urbaine et environnementale des espaces bâtis Intégrité spatiale et fonctionnelle des espaces naturels Qualité des ressources en eau Sécurité des biens et des personnes	Économie des ressources naturelles et changement climatique Qualité urbaine et environnementale des espaces bâtis Intégrité spatiale et fonctionnelle des espaces naturels Qualité des ressources en eau Sécurité des biens et des personnes

### Thématiques environnementales

10 thèmes pour évaluer l'environnement régional

### Zooms territoriaux

Une déclinaison locale simplifiée du profil environnemental régional sur des territoires test

**non actualisés**

### Indicateurs

Des chiffres, données, cartes, analyses régulièrement mis à jour

### Thématiques transversales

Une approche transversale des problématiques environnementales

### Contexte et dynamiques

Des clés d'identification de la région

### Enjeux

Les grands défis des Pays de la Loire

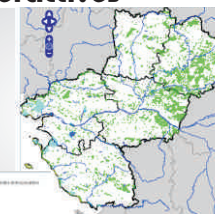
## Naviguer dans le site Internet

### Des outils

- présentation des acteurs de l'environnement,
- navigation transversale,
- identification des sources de données,
- portail renvoyant vers d'autres sites,
- glossaire.

### Des cartes interactives

- navigation,
- sélection,
- impression
- métadonnées.



### Des graphiques

- indicateurs et données associées.

