

# Inondations, comment mieux les prévenir ?

## Lien entre la GEMA et la PI

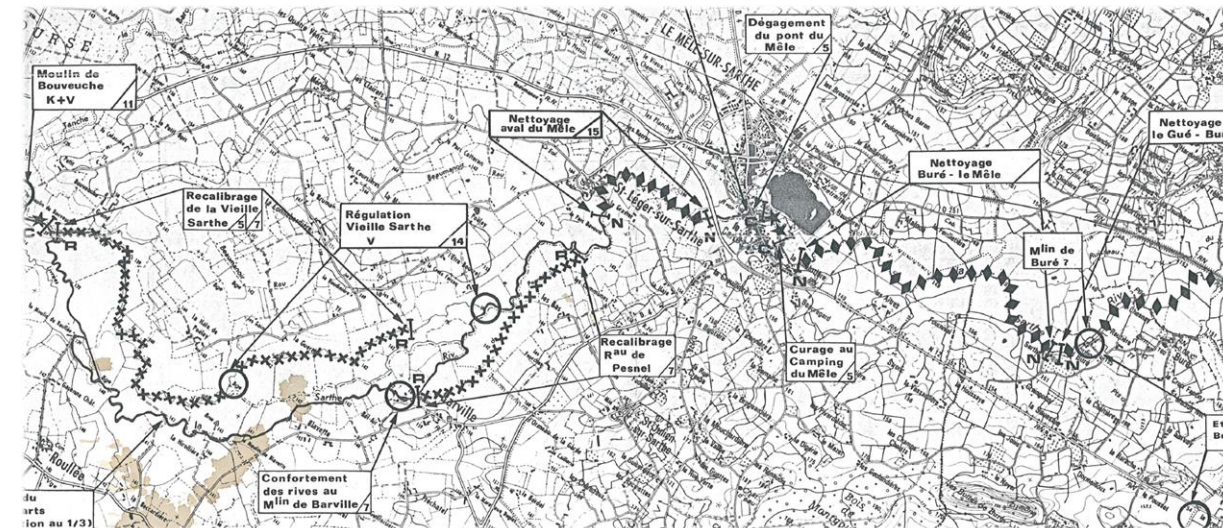


Webinaire – France Nature Environnement



# L'arasement des merlons de curage

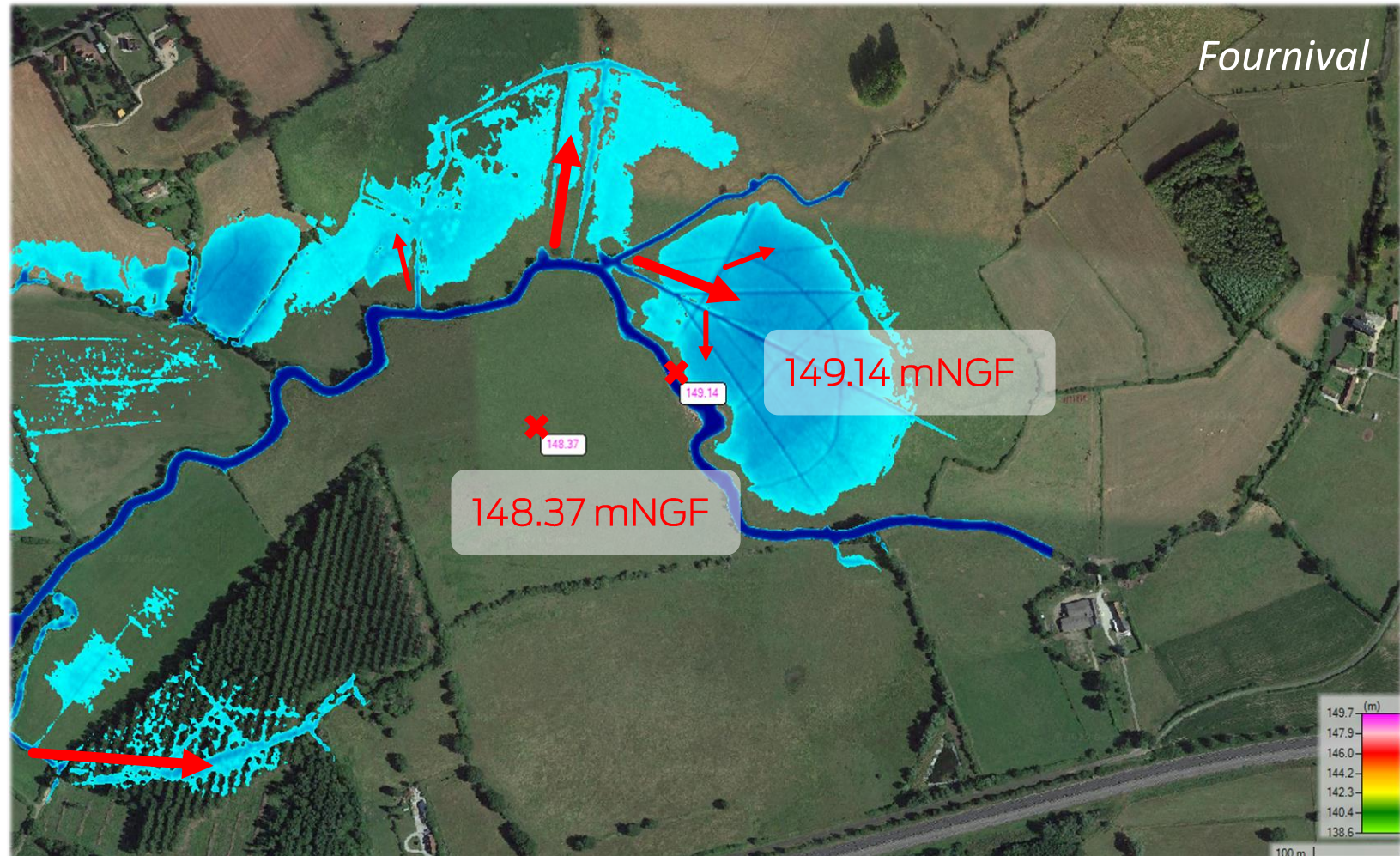
- Problématique connue du Syndicat du Bassin de la Haute Sarthe
- Issus de curages répétitifs du Syndicat d'aménagement de la rivière Sarthe
- 2023 : Etude de « Caractérisation de la fonctionnalité des ZEC en Haute vallée de la Sarthe », EPTB Sarthe, PEP du PAPI Sarthe



*Large vallée alluviale, Sarthe bordée de merlons de curage  
Vastes parcelles de prairie sans habitations à proximité*

## Disfonctionnement de la ZEC

- Niveaux d'eau du cours d'eau et du lit majeur non connectés
- Remontée des eaux par les fossés de l'aval vers l'amont
- Retard du retrait des eaux



# Illustration des merlons

*La Sarthe au château des Loges*



*Merlons à Fournival*

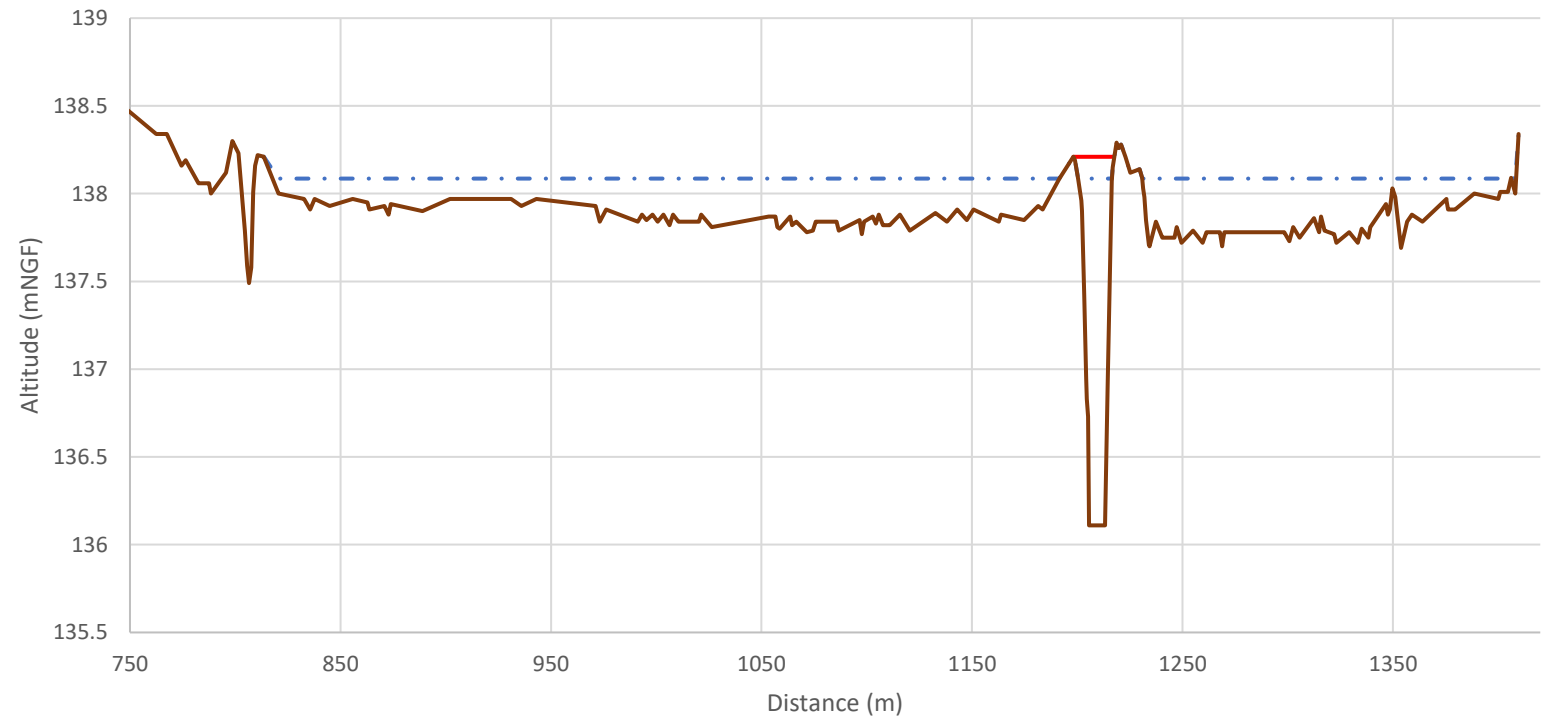


Arrive à hauteur d'épaule  $\pm 1.40m$

# Effets des merlons sur le débordement

- Ligne d'eau simulée pour le débit actuel de débordement de plein bord sans merlon

Profil transversal de la Sarthe au débit de plein bord avec merlons, ligne d'eau en l'absence de merlons



— Ligne d'eau avec merlon au débit de plein bord

- · - Ligne d'eau sans merlon au débit de débordement avec merlon

# Mise en œuvre, premiers travaux, juin 2023

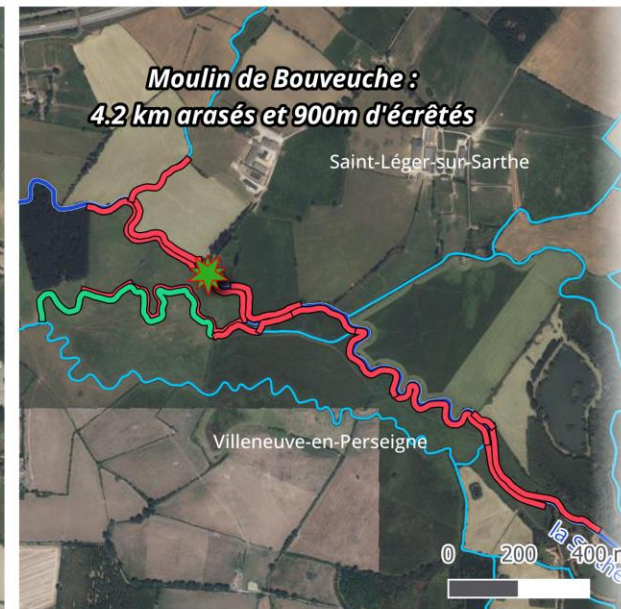
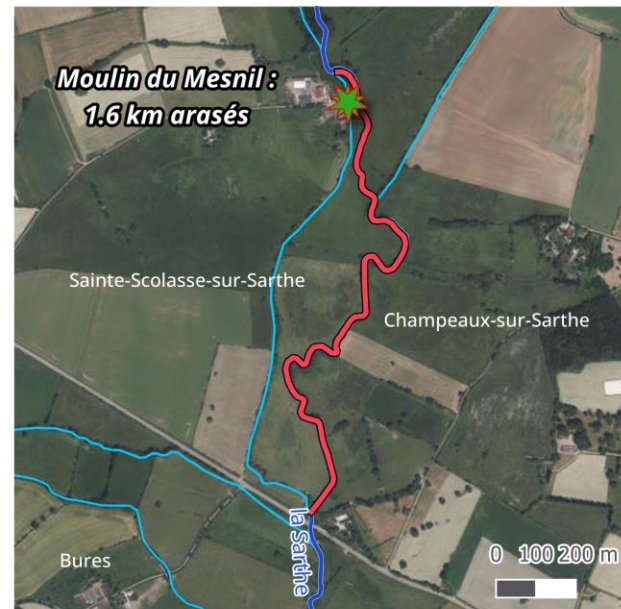


- Volumes conséquents en export et nécessité de trouver une parcelle à proximité pour le régalage → Pb<sup>atique</sup> des coûts

## Autres chantiers

4 sites de travaux :

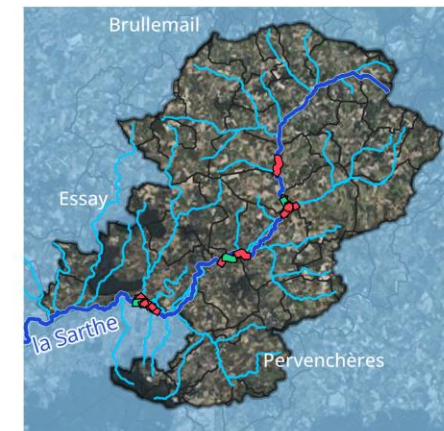
- 12,25 km d'arasé
- 2,56 km d'écêté



Carte de localisation du linéaire de merlons arasés

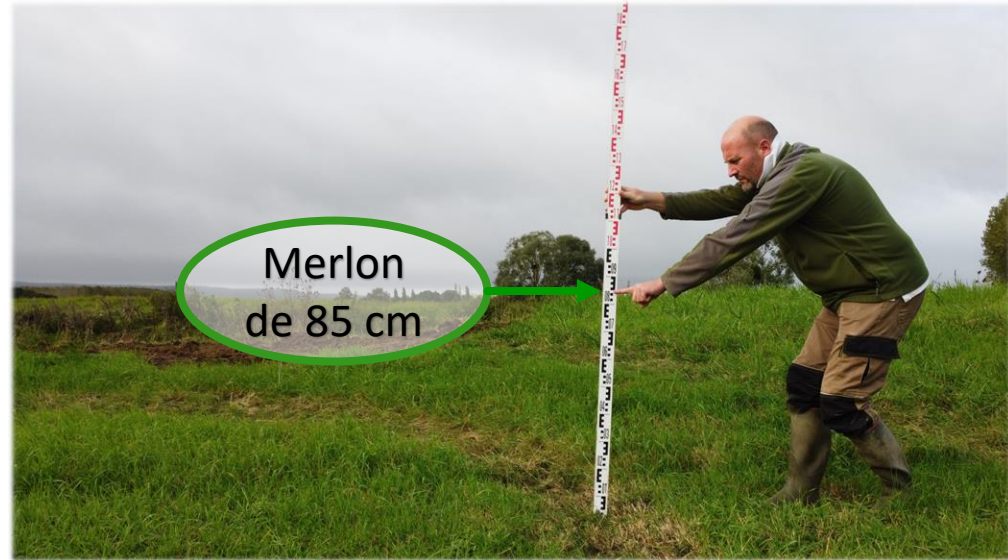
### Légende

- La Sarthe
- Limites communales
- Merlons
  - Arasement
  - Ecrêtement



Réalisation : CR SBHS 2024

# Inondations, comment mieux les prévenir? Lien entre la GEMA et la PI



*Pendant l'arasement du merlon*



*Débordement et retrait facilité suite à l'arasement total du merlon*



# Inondations, comment mieux les prévenir? Lien entre la GEMA et la PI



# Inondations, comment mieux les prévenir? Lien entre la GEMA et la PI



*Positionnement de jalons en limite de ligne dynamique d'écoulements  
Remplissage de matériaux issus des merlons*

# Evolution des banquettes 2023-2024



*Basses eaux « pendant »  
travaux  
Octobre 2023*



*Moyennes eaux Avril 2024*



*Basses eaux Juillet 2024  
Revégétalisation naturelle  
des banquettes*



*Basses eaux Octobre 2024  
Banquettes complètement  
végétalisées*

# Inondations, comment mieux les prévenir? Lien entre la GEMA et la PI

*Vue au sol*

*Vue aérienne*



*Remise en banquette intérieur méandre*

# Inondations, comment mieux les prévenir? Lien entre la GEMA et la PI



*Rétrécissement de la section  
d'écoulement  
→ Redynamisation du chenal*



# Inondations, comment mieux les prévenir? Lien entre la GEMA et la PI



# Poursuite des travaux

Etude d'identification des linéaires prioritaires → *PI*

Remise en banquette sur l'ensemble du linéaire après sondage du technicien des zones d'écoulement dynamique → *Gain maximal GEMA*

Développement d'une flore de zone humide et de marnage (*ex : Ratoncule naine liste rouge, en danger Basse-Normandie*)

Travaux sur parcelles privées → *Dialogue avec propriétaires et exploitants*

Modalité de financement à travailler :

Financement Agence de l'Eau → *Intérêt GEMA*

Fond Barnier → *Intérêt PI*